

**@mBiLOG**



**Das professionelle Auswertungs-  
und Call-Accounting Tool für Ihre Telefonanlage**

Moderne Computer-basierte Telefonanlagen liefern als Nebenprodukt eine Fülle wertvoller Daten – versteckt in unübersichtlichen Auswertungsdateien.

ambiLOG ist das flexible und komfortable Werkzeug, um diese Daten sicht- und nutzbar zu machen.

- Wo entstehen die meisten Kosten in Ihrer Telefonanlage?
- Erreichen Anrufe Sie nicht, weil die Leitung belegt ist?
- Wohin werden Anrufe intern weitergeleitet?
- Gibt es Kapazitätsengpässe in Ihrer Telefonanlage?
- Wann werden die meisten Telefongespräche geführt?
- Lohnt es sich zu einem Telefonanbieter zu wechseln, der bestimmte Auslandsgespräche besonders günstig anbietet?

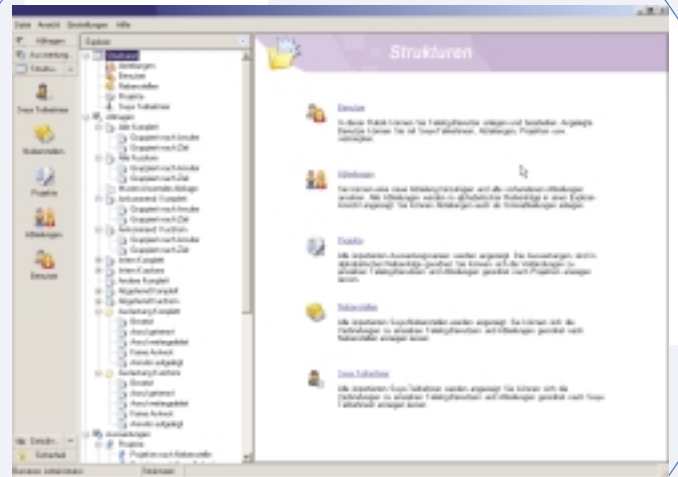
Die Antwort auf diese und viele weitere Fragen liefert Ihnen ambiLOG nach wenigen Mausklicks. Dank der klar gegliederten Benutzeroberfläche finden sich auch Neueinsteiger rasch in ambiLOG zurecht.

Sie können ambiLOG im lokalen Netzwerk nutzen oder mit ambiLOG Web über einen Webbrowser und Sie lassen sich einfach in regelmässigen Abständen Ihre Auswertungen per E-Mail schicken – voll automatisch.

ambiLOG ist speziell abgestimmt auf die nahtlose Zusammenarbeit mit Swyx-Telefonanlagen: Nach der Konfiguration kann ambiLOG automatisch Swyx-CDR-Dateien vom Server abrufen.



Anruferkategorie A		
AnrufMin	AnrufMin	IT
APT333	APT333	17
Anruferkategorie B		
Standard Kabin	Standard Kabin	11, 33
Anruferkategorie C		
Can	Can	15, 12, 16, 22
Ordnung Service	Ordnung Service	14
Chis Kuesen	Chis Kuesen	40
Anruferkategorie D		
Conrad Fächler	Conrad Fächler	35, 33



## Bestandteile von ambiLOG

ambiLOG setzt sich zusammen aus der Standard-Anwendung, die auf einem beliebigen Windows-PC oder -Server läuft und dem optionalen Client ambiLOG Web, der alle Programmfunktionen über das Internet nutzbar macht.

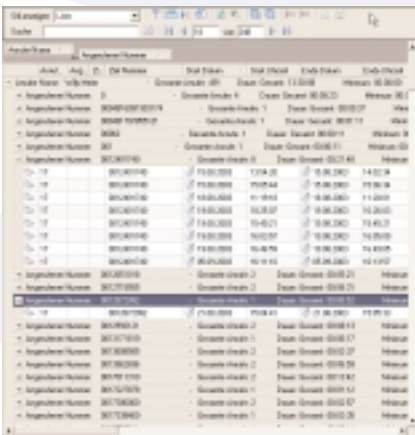
## Maßgeschneidert für Ihr Unternehmen

Entscheidend für eine gelungene Analyse Ihrer Telefonanlage ist, dass ambiLOG die Strukturen Ihres Unternehmens exakt nachbilden kann. Dazu können Sie Abteilungen und Unterabteilungen erfassen und Projektgruppen anlegen. Aus der Swyx-Telefonanlage importierte Benutzernamen verbinden Sie mit den Nebenstellen-Durchwahlen und Kontaktdaten Ihrer Mitarbeiter.

## Überblick

Ein Kernelement von ambiLOG sind die Abfragen. Mit ihrer Hilfe filtern und sortieren Sie die Gesprächsdaten. Durch «Drag and Drop» ziehen Sie die gewünschten Sortierkriterien in eine Reihenfolge und gewinnen so die Übersicht selbst über sehr große Datenmengen. Beim Start von ambiLOG finden Sie bereits zahlreiche vorgefertigte Abfragen für alle wichtigen Aufgaben vor.

Wenn Sie das Gewünschte einmal nicht finden, können Sie mit Hilfe der Funktion «Abfrage-Editor» eigene Abfragen erstellen und speichern.



Abteilung	Abteilung	Abteilung	Abteilung	Abteilung
Abteilung 1	Abteilung 2	Abteilung 3	Abteilung 4	Abteilung 5
Abteilung 6	Abteilung 7	Abteilung 8	Abteilung 9	Abteilung 10
Abteilung 11	Abteilung 12	Abteilung 13	Abteilung 14	Abteilung 15
Abteilung 16	Abteilung 17	Abteilung 18	Abteilung 19	Abteilung 20
Abteilung 21	Abteilung 22	Abteilung 23	Abteilung 24	Abteilung 25
Abteilung 26	Abteilung 27	Abteilung 28	Abteilung 29	Abteilung 30
Abteilung 31	Abteilung 32	Abteilung 33	Abteilung 34	Abteilung 35
Abteilung 36	Abteilung 37	Abteilung 38	Abteilung 39	Abteilung 40
Abteilung 41	Abteilung 42	Abteilung 43	Abteilung 44	Abteilung 45
Abteilung 46	Abteilung 47	Abteilung 48	Abteilung 49	Abteilung 50

## Kostenkontrolle

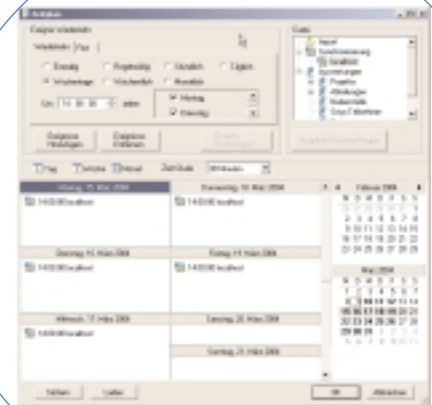
Ein weiterer Kernpunkt sind die Auswertungen. Sie zeigen Ihnen übersichtlich geordnet nach Nebenstellen, Projekten, Abteilungen oder Benutzern wie viele Gespräche geführt wurden und welche Kosten dabei entstanden. Besonders übersichtlich sind die «Top-Auswertungen», welche die zehn größten Kostenverursacher anzeigen.



Benutzer	Anzahl	Stunde	Tabung Preis
Eric Kähler	1.802	43.548,87	-0,00
Caro	1.296	49.512,27	-0,00
Willy Meyer	1.007	36.258,27	-0,00
Frankfurt Kähler	639	27.112,26	-0,00
Stephan Kähler	613	23.746,46	-0,00
Lukas Schmitt	543	23.427,17	-0,00
Wolfgang Kähler	540	23.297,19	-0,00
Michael Kähler	467	17.296,72	-0,00
437100	451	15.146,84	-0,00
Stefan Kähler	394	13.851,09	-0,00
Oliver	390	16.046,00	-0,00
<b>Gesamt</b>	<b>10990</b>	<b>344.091,56</b>	<b>0,00</b>

## Voll automatisch

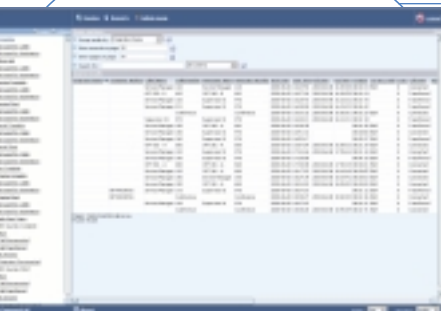
Einmal eingerichtet verrichtet ambiLOG die Arbeit voll automatisch. Per Zeitplan können Sie festlegen, wann ambiLOG frische Daten vom Swyx-Server abrufen oder wann es aktuelle Auswertungen per E-Mail verschickt.



Gruppe	Gruppe	Gruppe	Gruppe
Gruppe 1	Gruppe 2	Gruppe 3	Gruppe 4
Gruppe 5	Gruppe 6	Gruppe 7	Gruppe 8
Gruppe 9	Gruppe 10	Gruppe 11	Gruppe 12
Gruppe 13	Gruppe 14	Gruppe 15	Gruppe 16
Gruppe 17	Gruppe 18	Gruppe 19	Gruppe 20
Gruppe 21	Gruppe 22	Gruppe 23	Gruppe 24
Gruppe 25	Gruppe 26	Gruppe 27	Gruppe 28
Gruppe 29	Gruppe 30	Gruppe 31	Gruppe 32
Gruppe 33	Gruppe 34	Gruppe 35	Gruppe 36
Gruppe 37	Gruppe 38	Gruppe 39	Gruppe 40

## Weltweit informiert

Die ideale Ergänzung zu ambiLOG ist ambiLOG Web – der optionale Internet-Client. Nutzen Sie überall, wo eine Internet-Anbindung besteht, die Features von ambiLOG, um stets auf dem Laufenden zu sein. Über ein elegantes Webinterface stehen Ihnen die vertrauten Funktionen zur Verfügung, als würden Sie an Ihrem Rechner im lokalen Netzwerk arbeiten.



Abteilung	Abteilung	Abteilung	Abteilung
Abteilung 1	Abteilung 2	Abteilung 3	Abteilung 4
Abteilung 5	Abteilung 6	Abteilung 7	Abteilung 8
Abteilung 9	Abteilung 10	Abteilung 11	Abteilung 12
Abteilung 13	Abteilung 14	Abteilung 15	Abteilung 16
Abteilung 17	Abteilung 18	Abteilung 19	Abteilung 20
Abteilung 21	Abteilung 22	Abteilung 23	Abteilung 24
Abteilung 25	Abteilung 26	Abteilung 27	Abteilung 28
Abteilung 29	Abteilung 30	Abteilung 31	Abteilung 32
Abteilung 33	Abteilung 34	Abteilung 35	Abteilung 36
Abteilung 37	Abteilung 38	Abteilung 39	Abteilung 40

### Hauptmerkmale ambiLOG (Standard)

- Benutzerfreundliche graphische Oberfläche mit Shortcuts, Explorerleiste und Hauptfenster
- Manueller und automatischer Scheduler für den Import von den CDR Daten (stündlich, täglich, wöchentlich und monatlich)
- Skalierbare Benutzerberechtigungen
- Passwort geschützt
- Anonymisierung der Rufnummern für den Datenschutz
- MSDE Datenbank im Lieferumfang
- Als Alternative können MySQL, SQL oder Oracle Datenbanken verwendet werden (Datenbank Lizenzen müssen je nach dem separat erworben werden)
- Zugriff auf verschiedene Datenbanken möglich
- Automatischer Import von Usern und Extensions
- Umfangreiche Verwaltungs- und Konfigurationsmöglichkeiten von Usern, Extensions, Departementen und Projekten
- Telefonbuch mit automatischer Rufnummererkennung
- Auswertung von mehreren Standorten
- Auswertung abgehender, ankommender und interner Rufe
- Übersichtliche Gesamtauswertungen
- Graphische Auswertungen
- Schnelle und einfache Auswertungsmöglichkeiten durch «Drag and Drop» mit «Query Reports»
- Individuelles Erstellen von Query Reports
- Reports, die als fertige Auswertung und auch als Graphik dargestellt und ausgedruckt werden können
- Versenden von Reports per E-Mail
- Erstellen eigener Reports
- Exportieren von Reports als PDF, Words, Excel und RTF Dateien
- Treefunktion für Schnellsuche in Reports
- Traffic Analyse von Anrufern, Usern, Extension und PSTN Trunks
- Tarif Manager
- Mehrsprachig (umschaltbar im Betrieb)
- Netzwerkfähig

### Hauptmerkmale ambiLOG WEB (Optional)

- Web Server basierendes Erweiterungsmodul zu ambiLOG
- Einfache Abfrage per Web Browser mit graphischer Anzeige
- Automatische Synchronisation zu ambiLOG
- Zusätzliche Web Browser Oberflächen stehen zur Verfügung
- Passwort geschützt
- Mehrsprachig (umschaltbar im Betrieb)
- Alle Auswertungen wie im ambiLOG möglich
- Läuft unter Linux, Unix und Windows Server

Vertrieb durch den autorisierten Swyx Partner:

### Swyx Solutions GmbH

Swyx Solutions GmbH  
Joseph-von-Fraunhofer-Strasse 13a  
44227 Dortmund



Fon +49 (0)231 4777-0  
Fax +49 (0)231 4777-444  
office@swyx.com

[www.swyx.com](http://www.swyx.com)

Vertrieb Schweiz:

### cropmark ag

Jurastrasse 56  
5430 Wettingen, Schweiz



Fon +41(0)56 437 60 70  
Fax +41(0)56 437 60 77

[www.cropmark.ch](http://www.cropmark.ch)

### LMP Distribution AG

Jurastrasse 56  
5430 Wettingen, Schweiz



Fon +41(0)56 437 60 70  
Fax +41(0)56 437 60 77

[www.lmp.ch](http://www.lmp.ch)

**ambiLOG**  
[www.ambilog.com](http://www.ambilog.com)